



[www.astra-sa.com](http://www.astra-sa.com)

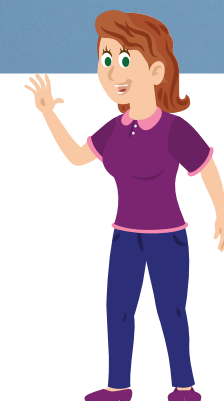
FZ-COVER-09-17



# CONVERSOR PARA CAIXA DE DESCARGA



MAIS QUE UM  
**JEITINHO,**  
UMA  
**SOLUÇÃO**



O **Conversor para caixa de descarga da Astra** substitui a válvula de descarga pelos sistemas de caixa baixa e média Astra ou caixa acoplada de cerâmica.

### COMPONENTES DO KIT CONVERSOR

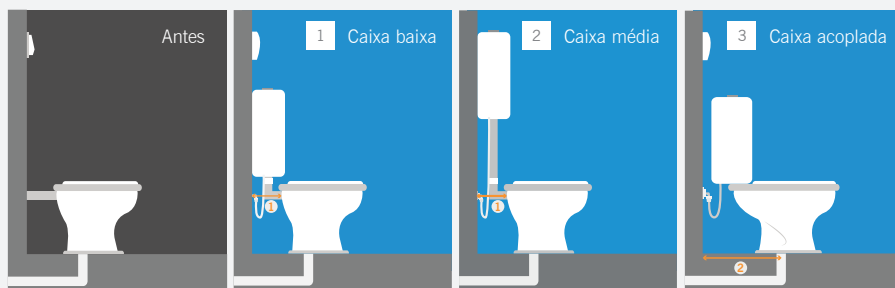


**Kit para caixa baixa da Astra**  
Ref.: VD/CVCB (acabamento branco)  
Ref.: VD/CVCB2 (acabamento cromado)

- Conversor<sup>1</sup>
- Vedante<sup>2</sup>
- Porca<sup>3</sup>
- Acabamento<sup>4</sup>
- Suporte para acabamento<sup>5</sup>
- Tubo extensor<sup>6</sup>

**Kit para caixa média Astra ou caixa acoplada convencional**  
Ref.: VD/CVCA (acabamento branco)  
Ref.: VD/CVCA2 (acabamento cromado)

- Conversor<sup>1</sup>
- Vedante<sup>2</sup>
- Porca<sup>3</sup>
- Acabamento<sup>4</sup>
- Suporte para acabamento<sup>5</sup>



### CONVERSÃO PARA CAIXA DE DESCARGA BAIXA<sup>1</sup> E MÉDIA<sup>2</sup> DA ASTRA OU CAIXA ACOPLADA CONVENCIONAL<sup>3</sup>

Verifique a compatibilidade das caixas de descarga baixa e média da Astra com o modelo da bacia; observe se a distância da bacia até a parede (1) está entre 10 e 20 cm.

Para a caixa acoplada, a distância do tubo de saída de esgoto até a parede (2) deve ter 30 cm. Se não tiver, será necessário alterar a tubulação com o auxílio de um profissional especializado.

## BENEFÍCIOS



**Reduz o consumo** médio de água em 50%\*

\*com o uso do mecanismo duplo de descarga



Excelente **custo - benefício**



**Não precisa de reforma**, nem furos na parede



Fácil **instalação**



O sistema pode **retornar ao original**



**Compatível** com as principais válvulas do mercado\*

\*Astra, Docol, Fabrimar, Lorenzetti/Fortti, Oriente/Primor e Hidramax 2545 / 2550 / 2565



**Adapta-se** à caixa baixa/média de descarga Astra e qualquer caixa acoplada.



**Não é necessário trocar** a louça sanitária\*

\*desde que o modelo seja compatível com a caixa e com o conversor.



Fechamento/aca-  
bamento nas cores **branco e cromado**



1 ano de **garantia**

Saiba mais sobre o produto, tire suas dúvidas e entre em contato conosco em:  
[www.astra-sa.com.br/maisqueumjeitinho](http://www.astra-sa.com.br/maisqueumjeitinho)

