

VEDANTES FLEXÍVEIS



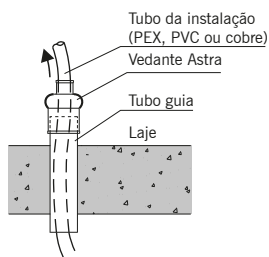
SUA PARCEIRA PARA A
CONSTRUÇÃO INDUSTRIALIZADA



VEDANTES FLEXÍVEIS

São utilizados para eliminar problemas na passagem da tubulação em laje ou parede (água, odores, insetos e ruídos), em construções que possuam instalações hidráulicas não embutidas. Seu formato e sua composição em PVC flexível, permitem desalinhamento e movimentação entre os tubos.

MONTAGEM

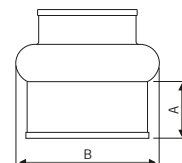


- 1 - O vedante deve ser encaixado no tubo guia (passante).
- 2 - Os tubos devem ser passados no sentido indicado na figura ao lado.

Obs.: se necessário, utilizar pasta lubrificante para PVC a fim de facilitar a inserção do tubo no vedante.

esgoto →

← saída
← passante



Obs.: a cota "A" é recomendada para dimensionar a altura do passante acima do piso acabado.

INFORMAÇÕES TÉCNICAS

Vedante	Ref.	Ø Saída (mm)	Ø Esgoto (mm)	Ø Passante (mm)	A (mm)	B (mm)
Simples	CF/1625	16	-	25	29	39
	CF/1632	16	-	32	25	44
	CF/1640	16	-	40	31	54
	CF/2032	20	-	32	25	44
	CF/2040	20	-	40	29	54
	CF/2540	25	-	40	25	52
	CF/3240	32	-	40	25	52
	CF/4050	-	40	50	29	64
	CF/4075	-	40	75	25	88
	CF/5060	-	50	60	25	72
CF/5075	-	50	75	25	88	
CF/50100	-	50	100	29	114	
Duplo	CFD/1616	16 - 16	-	50	25	62
	CFD/1620	16 - 20	-	50	29	64
	CFD/1625	16 - 25	-	50	23	70
	CFD/1640	16	40	75	25	88
	CFD/1650	16	50	75	23	98
	CFD/2020	20 - 20	-	50	25	62
	CFD/2025	20 - 25	-	75	23	98
	CFD/2525	25 - 25	-	75	23	98
	CFD/2540	25	40	100	29	114
	CFD/4016	16	40	100	29	114
	CFD/4020	20	40	75	29	89
	CFD/4025	25	40	75	23	100
	CFD/5016	16	50	100	29	114
	CFD/5020	20	50	100	29	114
CFD/5025	25	50	100	29	114	
Triplo	CFT/1620	16 - 20	50	100	29	114
	CFT/1640	16 - 16	40	75	25	88
	CFT/1650	16 - 16	50	75	25	98
	CFT/2016	16 - 20 - 20	-	75	29	90
	CFT/2020	20 - 20 - 20	-	75	25	90
	CFT/4016	16 - 16	40	100	29	114
	CFT/4020	20	40 - 40	100	32	114
Quádruplo	CFQ/1650	16 - 16 - 16	50	100	29	114

ASTRA S/A INDÚSTRIA E COMÉRCIO

Rua Colégio Florence, 59 - Jd. Primavera
Jundiaí - SP - Brasil - CEP.: 13209-700
(11) 4583-7750 / 7751 / 7752 - vte@astra-sa.com.br
www.astra-sa.com

