

The logo consists of the word "ASTRA" in a bold, white, sans-serif font, centered within a red rectangular box with a thin white border and a blue shadow effect.

ASTRA

INSTALAÇÕES ELÉTRICAS

PAREDE DE CONCRETO

CAIXA ELÉTRICA

CXL/PC2 - CXL4/PC2



Corpo

Medida

CXL/PC2 - 4x2
CXL4/PC2 - 4x4

CXPC/T - CXPC4/T

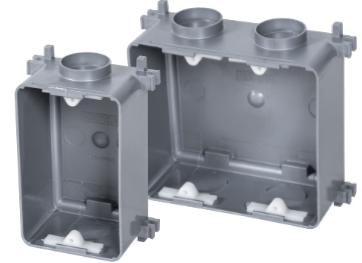


Tampa

Medida

CXPC/T - 4x2
CXPC4/T - 4x4

CXL/PC - CXL4/PC



Corpo

Medida

CXL/PC - 4x2
CXL4/PC - 4x4

CXL/PC12



Corpo

Medida

4x2

DAC/1012 - DAC/1416

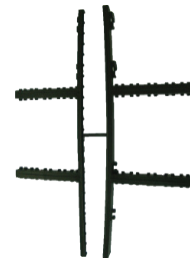


Distanciador

DAC/1012 - Paredes de 10 a 12 cm
DAC/1416 - Paredes de 14 a 16 cm

CXL/PC2: utiliza-se 1 por caixa
CXL4/PC2: utilizam-se 2 por caixa
QDC26/C*BR1: utilizam-se 3 por corpo

CXL/SF



Suporte

Uso

4x2 / 4x4

CXL/PC2: utiliza-se 1 por caixa
CXL4/PC2 utiliza-se 1 por caixa

CXPC/D



Distanciador

CXL/PC: utiliza-se 1 por caixa
CXL4/PC: utilizam-se 2 por caixa

CXLL/T12 - CXLL/T34 - CXLL/T1



Terminais para caixa elétrica

Medida

CXLL/T12 - DN20
CXLL/T34 - DN25
CXLL/T1 - DN32

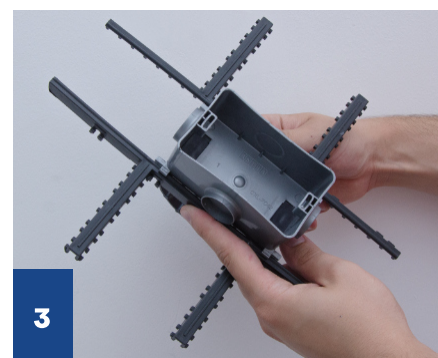
INSTALAÇÃO



1 Encaixe o distanciador na caixa (certifique-se de que a abertura foi totalmente fechada).



2 Abra os furos desejados pressionando-os ou cortando-os com ajuda de alguma ferramenta. Rebarbe se necessário.



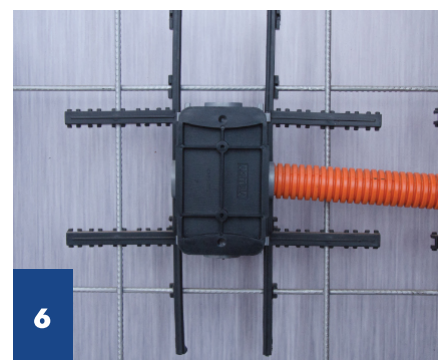
3 Encaixe o suporte na lateral da caixa elétrica (verifique a posição).



4 Posicione e fixe o suporte na armadura conforme desejado, utilizando os encaixes do suporte (verifique a posição correta).



5 Encaixe o eletroduto no furo, de acordo com o diâmetro do projeto (para diâmetros nominais diferentes de 25 mm, utilizar o terminal adequado).



6 Coloque a tampa de concretagem (verifique se a tampa foi bem encaixada).



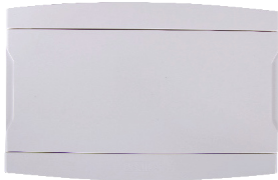
7 Feche a forma (verifique se a caixinha está bem posicionada).



8 Após a concretagem, remova a tampa - que pode ser reutilizada se em bom estado.

QUADRO DE DISTRIBUIÇÃO

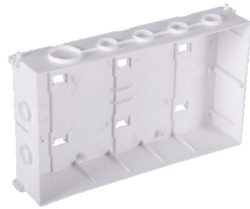
QDC26/TP*BR1



Tampa do quadro

Medida
22 x 33 cm

QDC26/C*BR1



Corpo

Acomoda 16 disjuntores DIN
Medida
19 x 33 cm

QDC26/TC



Tampa de concretagem

Medida
19 x 33 cm

QPC/T*BR1



Tampa de passagem

Medida
15,5 x 33 cm

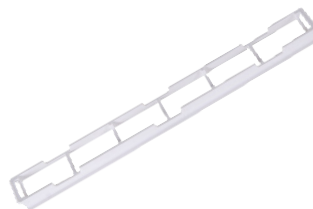
QD/BR16



Kit Barramento

Utiliza-se 1 kit por quadro

QDC26/S*BR1



Suporte

Utiliza-se 1 por quadro

Medida
3,5 x 29 cm

INSTALAÇÃO



1

Encaixe os distanciadores no quadro (certifique-se de que a abertura foi totalmente fechada).



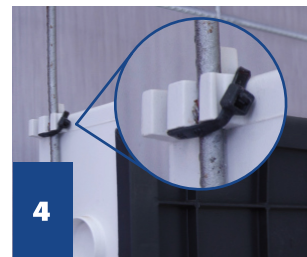
2

Abra os furos desejados pressionando-os ou cortando-os com ajuda de alguma ferramenta. Rebarbe se necessário.



3

Encaixe o suporte dos disjuntores no fundo do quadro (verifique a posição).



4

Fixe os vergalhões nos encaixes das laterais (parede de 10 ou 12 cm). Utilize arame ou fita plástica.



5

Fixe o quadro na armadura utilizando os vergalhões. Utilize arame ou fita plástica.



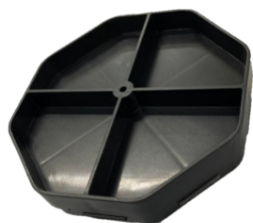
6

Fixe os barramentos no quadro (neutro/terra) e encaixe os eletrodutos nos furos, de acordo com os diâmetros do projeto (para diâmetros nominais diferentes de 25 mm, utilizar o terminal adequado).

LAJE DE CONCRETO

CAIXA ELÉTRICA

CXLL/TP



Tampa para caixa elétrica

CXLL/C



Caixa elétrica para laje de concreto

Compatível com eletrodutos lisos
1/2", 3/4", 1" e corrugados 3/4".

CXLL/T1 - CXLL/T12 - CXLL/T34



Terminais para caixa elétrica

Medida
DN20 (1/2") - DN25 (3/4") - DN32 (1")

INSTALAÇÃO



1

Pregue a tampa na forma da laje.



2

Abra os furos.



3

Rosqueie os terminais quando utilizado o eletroduto liso. Na utilização do eletroduto corrugado (3/4") não é necessário o uso de terminais.



4

Coloque a caixa junto à tampa.



5

Conecte os terminais e concrete a laje.



6

Remova a tampa junto com a forma.

CAIXA DE ESPERA

CAIXA ELÉTRICA

CEL/34 - CEL/114 - CEL/1



Módulo da caixa

Fixação por abas
Obs.: tampa inclusa

Medida

Ø ¾" Ø 1" Ø 1 ¼"

INSTALAÇÃO



1
Insira o eletroduto da laje na entrada da caixa de espera.



2
Conecte a união no eletroduto corrugado.



3
Puxe o eletroduto até que a união encoste no interior da caixa de espera.



4
Fixe a caixa na tampa para a concretagem.



5
Após a concretagem e retirada da forma, conecte o eletroduto de descida na união.

BLOCO ESTRUTURAL CAIXA ELÉTRICA

CXL/BE



Caixa elétrica 4x2

Com fixação por parafusos

Medida

11,5 x 11,5 x 4,7 cm

CXL4/BE



Caixa elétrica 4x4

Com fixação por parafusos

Medida

14 x 14 x 4,7 cm

CXL/BC



Caixa elétrica 4x2

Com aba rebaixada

Medida

11,5 x 11,5 x 4,7 cm

CXL4/BC



Caixa elétrica 4x4

Com aba rebaixada

Medida

14 x 14 x 4,7 cm

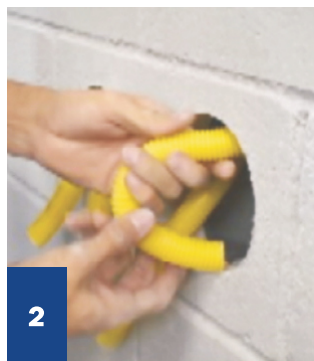
Obs.: parafusos, fixadores e tampa inclusos

INSTALAÇÃO



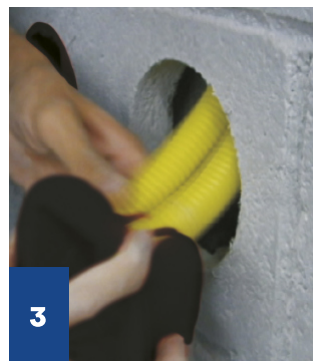
1

Furar o bloco com serra-copo diamantada apropriada.



2

Identificar os conduítes que já devem estar dentro da parede.



3

Encaixar os conduítes nas respectivas entradas e posicionar a caixa no furo do bloco.



4

Encaixar a caixa 4x2 ou 4x4 no furo do bloco.



5

Colocar a trava e encaixar o parafuso.



6

Fixar a caixa no bloco parafusando a trava.



7

Colocar a tampa 4x2 ou 4x4 ajustando-a de acordo com a altura do revestimento (2 a 10 mm).



8

Após a finalização, a tampa poderá ser removida. O parafuso de fixação ficará escondido sob o revestimento.

DRY WALL CAIXA ELÉTRICA

CXL/DW*PR



Modelo 4x2

Caixa com 2 fixadores

Medida

6,5 x 10,9 x 4,8 cm

CX42/DW*PR



Modelo 4x2

Caixa c/ 4 travas de 3/4" (DN25),
2 travas de fixação 1/2" (DN16)
e 2 fixadores

Medida

6,5 x 10,9 x 4,8 cm

CXL4/DW*PR



Modelo 4x4

Caixa com 4 fixadores

Medida

11,2 x 10,9 x 4,8 cm

CX44/DW*PR



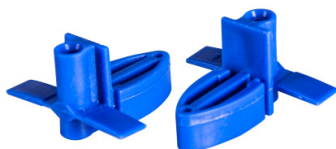
Modelo 4x4

Caixa c/ 6 travas de 3/4" (DN25),
4 travas de 1/2" (DN16) para
eletrodutos e 4 fixadores.

Medida

11,2 x 10,9 x 4,8 cm

CXL/FX*AZ



Fixador para caixa de Luz

Peça avulsa para reposição

CXL/TR



Trava do eletroduto da caixa elétrica

Peça avulsa para reposição

Medida

CXL/TR12*AM - Ø 1/2"
CXL/TR34*AM - Ø 3/4"

INSTALAÇÃO



1

A caixa elétrica possui saliências na parte de trás, e ao posicioná-las contra a parede formam-se marcas que servem para centralizar a posição de corte.



2

Faça a abertura da parede com uma serra-copo de Ø 60 mm. Para as caixas 4x2 e 4x4 são necessários 2 e 4 cortes, respectivamente.



3

Com o auxílio de uma serra, remova as arestas existentes entre os furos, para que o encaixe aconteça adequadamente.



4

Rompa somente os tampões por onde passarão os eletrodutos e a fixação de sua instalação.



5

Utilize as travas amarelas para travar o eletroduto corrugado na caixa.



6

Encaixe as travas azuis junto aos trilhos, comprimindo-as contra a parede pelo lado interno da caixa, conforme a imagem ao lado.

ALVENARIA CONVENCIONAL

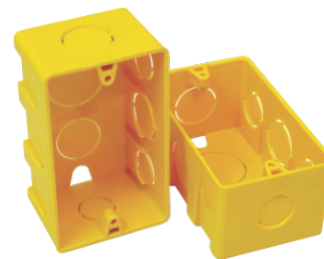
CAIXA ELÉTRICA

CX42P/CT**Caixa elétrica 4x2**

Medida
6,2 x 10,2 x 4,6 cm (4x2")

CX44P/CT**Caixa elétrica 4x4**

Medida
10,5 x 10,2 x 4,6 cm (4x4")

CX42/CT**Caixa elétrica 4x2**

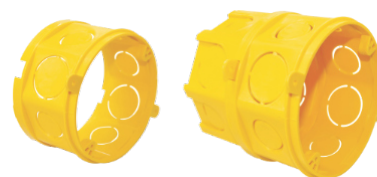
Medida
6,2 x 10 x 4,6 cm (4x2")

CX44/CT**Caixa elétrica 4x4**

Medida
10,5 x 10,2 x 4,6 cm (4x4")

CX33**Para arandela**

Medida
8,1 x 8,1 x 5 cm

CX4L/PL**Prolongador de caixa de luz para laje**

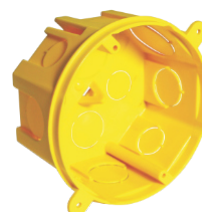
Medida
Ø 10,5 x 5,5 cm

CX4L/S25**Para lajes pré fabricadas e vãos entre vigas de 25 cm com suporte em PP**

Medida
28 x 12 x 5,5 cm / Ø 10,5 x 5,5 cm

CX4L/S30**Para lajes pré fabricadas e vãos entre vigas de 30 cm com suporte em PP**

Medida
38 x 12 x 5,5 cm / Ø 10,5 x 5,5 cm

CX4L**Para laje**

Medida
Ø 10,5 x 5,5 cm

QUADRO DE DISTRIBUIÇÃO

QD1824 - QD1824/B



Acomoda 18 disjuntores NEMA ou 24 DIN

Com ou sem barramento

Medida

32,7 x 29,8 x 7,5 cm

QD1216 - QD1216/B



Acomoda 12 disjuntores NEMA ou 16 DIN

Com ou sem barramento

Medida

20 x 30 x 7,5 cm

QD68 - QD68/B



Acomoda 6 disjuntores NEMA ou 8 DIN

Com ou sem barramento

Medida

20 x 16 x 7,5 cm

QD34



Acomoda 3 disjuntores NEMA ou 4 DIN

Medida

13 x 13 x 7,5 cm

QD/BR

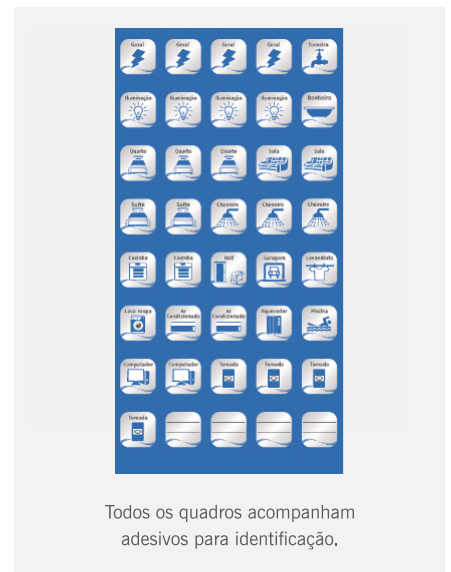


Kit de barramento

Para quadros de distribuição: QD1216 e QD1824

QD1216: utiliza-se 1 kit por quadro

QD1824: utilizam-se 2 kits por quadro



Todos os quadros acompanham adesivos para identificação.

QUADRO DE PASSAGEM

QP1



De embutir

Medida

13 x 13 x 7,5 cm

QP2



De embutir

Medida

20 x 20 x 8 cm

ACESSÓRIOS PARA ELETRODUTO

UCC58 - UCC34 - UCC1



União eletroduto corrugado em PVC

Medida

DN20 - 5/8"

DN25 - 3/4"

DN32 - 1"

UCM/12 - UCM/34 - UCM/1



União eletroduto corrugado liso em PVC

Medida

DN20 - 1/2"

DN25 - 3/4"

DN32 - 1"

CAP/34



Tampão para eletroduto

Medida

DN25 (3/4")

ASTRA S/A INDÚSTRIA E COMÉRCIO

Rua Colégio Florence, 59 - Jd. Primavera

Jundiaí - SP - Brasil - CEP: 13209-700

(11) 4583 - 7750 / 7751 / 7752 - vte@astra-sa.com

www.astra-sa.com